

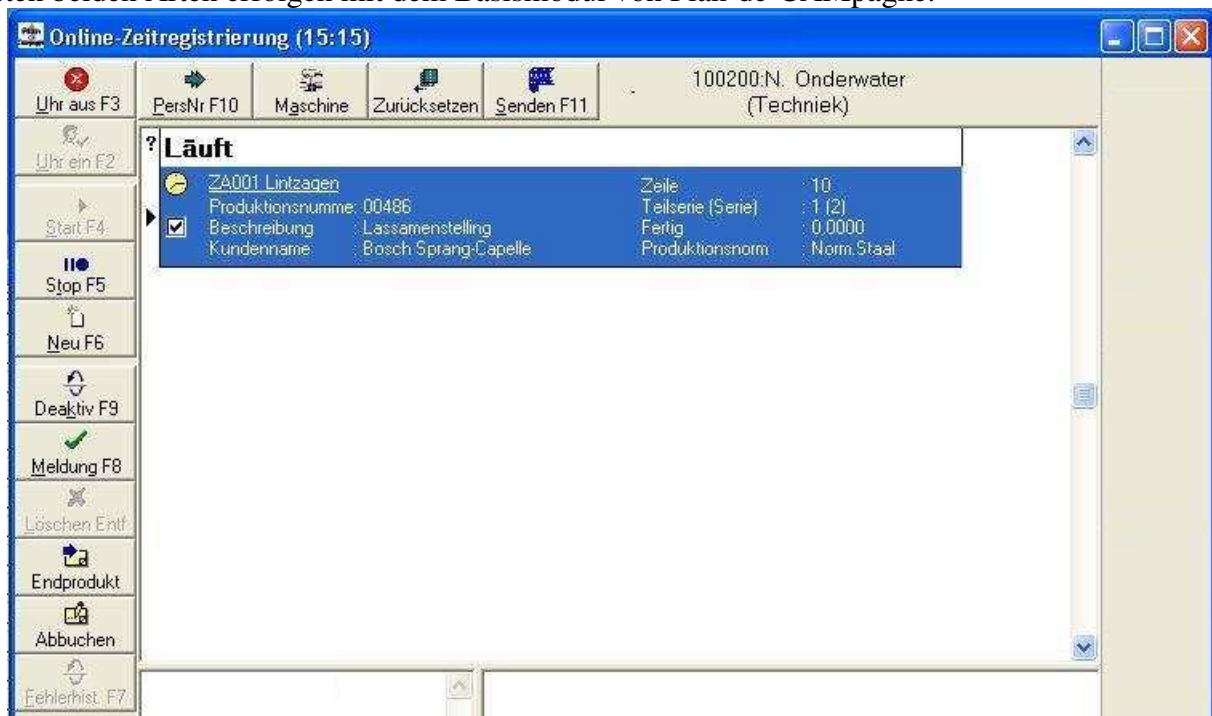
## Erhöhte Produktivität durch Integration

Direkter Einblick in den Produktionsfortgang mit dem Online-Produkt- und Zeiterfassungsmodul von Plan-de-CAMpagne.

Dank der Bedienungsfreundlichkeit dieses Moduls ist die Zeiterfassung kein Problem mehr. Dieses Modul verschafft Ihnen nicht nur *direkten* Einblick, sondern gibt Ihnen auch einen viel genaueren Einblick darüber, wie die Stunden verwendet werden. Außerdem ist es mit einem Strichcode-Scanner oder einem Touchscreen auch für die Mitarbeiter einfacher, Zeiten zu erfassen.

### Online-Zeiterfassung

Zeiterfassung kann mit Plan-de-CAMpagne auf drei Arten erfolgen: manuell, durch Anbindung an ein vorhandenes Zeiterfassungssystem oder mit dem Online-Zeiterfassungsmodul von Plan-de-CAMpagne. Die ersten beiden Arten erfolgen mit dem Basismodul von Plan-de-CAMpagne.



Mit dem Online-Zeiterfassungsmodul können sowohl die An- und Abwesenheit als auch die Auftragszeiten erfasst werden. Dies verschafft nicht nur Einblick in die direkten und indirekten Stunden. Die An- und Abwesenheitsgründe können vom Benutzer selbst eingestellt und ergänzt werden. Der Benutzer kann verschiedene Zeitpläne eingeben, wobei das System selbst zwischen normalen Stunden und Überstunden unterscheiden kann.

Da die Online-Zeiterfassung eine grafische Bedienoberfläche hat, kann der Benutzer die Bearbeitungsanweisungen auf einen Blick sehen.

Daneben unterstützt dieses Modul die Möglichkeit, Kombiaufträge zu erfassen, bemannte und unbemannte Arbeiten zu erfassen und einen einzigen Mann mehrere Maschinen bedienen zu lassen.



## Produkterfassung

Code	Beschreibung	Datum	Eingabezeit
255E	Ablauf stock klare	30/07/2003	0
AFH	Fault by endkontrolle	30/07/2003	0
HULP	Extra hub modig	30/07/2003	0
255F	Fault bei aspen	31/07/2003	0
WVVF	Fault in veech voorbereiding	01/08/2003	0
ST	Mischreining	05/08/2003	0
M-F	Aangeleverd materiaal fout	05/08/2003	0

Mit der Produkterfassung können allerlei Meldungen erfasst werden, die während der Bearbeitung oder an deren Ende auftreten. Diese Meldungen können sich auf die produzierte Anzahl oder auf Fehlermeldungen beziehen, die während der Produktion aufgetreten sind. Je nach Art der Meldung kann die Fertigung des Teils automatisch angehalten werden. Um diese wieder aufzunehmen, muss dann beispielsweise ein Reparaturauftrag erstellt werden.

Auch kann es vorkommen, dass zusätzliche Produkte gefertigt wurden. Am Ende des Prozesses kann dann beschlossen

werden, diese ebenfalls an den Kunden auszuliefern oder sie auf Lager zu legen.

## Kundenretouren

Es kann vorkommen, dass Produkte vom Kunden zurückgesendet werden. Dann ist es wichtig zu erfassen, dass dies geschehen ist und was der Grund dafür ist. Auch dann kann bei der Behandlung dieser Meldung ein Reparaturauftrag erstellt werden.

## Bedienung

Das Online-Zeiterfassungsmodul läuft auf einem normalen Windows-PC oder auf einem Industrie-PC. Das Modul kann mit einem Strichcode-Scanner, einem Touchscreen und/oder mittels Maus und Tastatur bedient werden. Zur Eingabe von Text und bei Fehlermeldungen ist eine Tastatur erforderlich.

Durch einen speziellen „Quick Scan“ geht für die Auftragszeiterfassung nur wenig Zeit verloren und die Eingaben durch den Benutzer werden auf ein Minimum beschränkt. Die Bedienung ist besonders einfach, sodass jeder sie erlernen kann. Da nur Aufträge innerhalb des Pakets erfasst werden können – dies in Kombination mit Strichcode-Scannern – verringert sich die Fehlerwahrscheinlichkeit.

## Hohe Produktivität durch Integration

Die Online-Produkt- und Zeiterfassung ist auf vielfältige Weise mit den übrigen Modulen von Plan-de-CAMPagne gekoppelt. Dies vereinfacht und beschleunigt die Produktionssteuerung.

- Basismodul:** Dank der Kopplung mit diesem Modul können nur Aufträge ausgewählt werden, die in der Datenbank vorhanden sind. Dies vermeidet Fehler. Auch werden alle Meldung bezüglich eines Auftrages direkt erfasst, und Sie brauchen nicht mehr verschiedene Dateien zu durchsuchen, um den Fortgang und/oder die Meldungen sehen zu können.
- Logistikmodul:** Der Lagerbestand kann vom Fenster mit den Endproduktmeldungen aus automatisch aktualisiert werden.
- Planungsmodul:** Von der Planung aus können Aufträge für Personen/Maschinen bereitgestellt werden. Durch Meldungen über die produzierte Stückzahl kann die Planung ausrechnen, wie effizient gearbeitet wurde, und die Planung kann eventuell angepasst werden.
- CNC-Programmverwaltung:** Von der CNC-Programmverwaltung aus können NC-Dateien bereitgestellt werden. Diese können von der Online-Zeiterfassung aus an die Maschinen verschickt werden.



Vertrieb durch :

ONIMEX GmbH  
 Andover Str. 18, 47574 Goch Tel 02823/ 929 618  
 www.plan-de-campagne.de